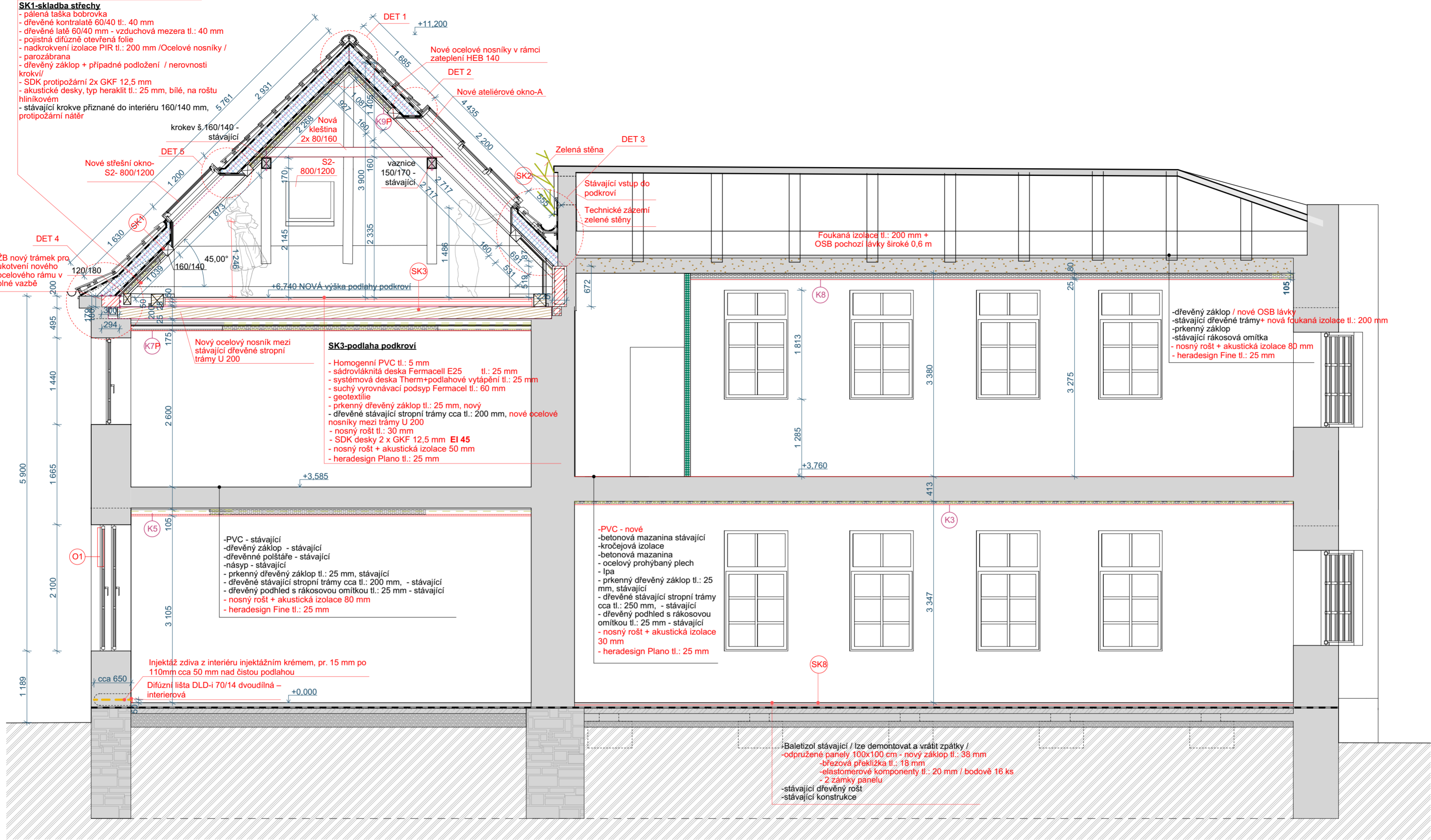


ŘEZ A NOVÝ

SK1-skladba střechy

- pálená taška bobrovka
- dřevěné kontralatě 60/40 tl.: 40 mm
- dřevěné latě 60/40 mm - vzduchová mezera tl.: 40 mm
- pojistná difúzní otevřená fólie
- nadkrovení izolace PIR tl.: 200 mm /Ocelové nosníky /
- parozábrana
- dřevěný základ + případné podložení / nerovnosti krokvi/
- SDK protipožární 2x GKF 12,5 mm
- akustické desky, typ heraklit tl.: 25 mm, bílé, na roštu hliníkovém
- stávající krokve přiznané do interiéru 160/140 mm, protipožární nátěr



LEGENDA:

- stávající kce - plná pálená cihla
- stávající kce - betonové
- stávající kce - kamenné
- stávající štěr/podsyp
- nové kce - ker. tvárnice Aku tl.: 250 mm
- nové kce - keramické nenosné tvárnice tl.: 100 mm
- nové kce - Železobeton, třída betonu dle statického posudku
- bourané kce - plná pálená cihla
- nové kce - SDK příčka tl.: 100 mm
- nadkroevní izolace PIR
- hydroizolace/ parozábrana
- nové kce - přízdívka SDK+minerální vata+rozvody
- dřevěné konstrukce

- zemina
- prosklená stěna
- požárně dělicí podhled
- foukaná izolace tl.: 200 mm
- kročeťová izolace

SK1 SK1-skladba střechy

- pálená taška bobrovka
- dřevěné kontralatě 60/40 tl.: 40 mm
- dřevěné latě 60/40 mm - vzduchová mezera tl.: 40 mm
- pojistná difúzní otevřená fólie
- nadkrovení izolace PIR tl.: 200 mm /Ocelové nosníky /
- parozábrana
- dřevěný základ
- SDK protipožární 2x GKF 12,5 mm
- akustické desky, typ heraklit tl.: 25 mm, bílé, na roštu hliníkovém
- stávající krokve přiznané do interiéru 160/140 mm, protipožární nátěr

SK2 SK2-skladba zelené stěny - součást systému

- Kazeta zavěšená visle s minerální vatou a rostlinami a závlahovým systémem tl.: 62 mm
- drenážní vrstva
- vodotěsná podkladová deska tl.: 18 mm
- rozlišovací vrstva
- ocelový rošt
- stávající nosná obvodová stěna

SK3 SK3-podlaha podkrovní učebna

- Homogenní PVC tl.: 5 mm
- sádrovláknitá deska Fermacell E25 tl.: 25 mm
- systémová deska Therm+podlahové vytápění tl.: 25 mm
- suchý vyrovnávací podsyp Fermacel tl.: 60 mm
- geotextilie
- prkenný dřevěný základ tl.: 25 mm, stávající
- dřevěné stávající stropní trámy cca tl.: 200 mm, nové ocelové nosníky mezi trámy U 200
- nosný rošt tl.: 30 mm
- SDK desky 2 x GKF 12,5 mm EI 45
- nosný rošt + akustická izolace 50 mm
- heradesign Plano tl.: 25 mm

SK4 SK4-podlaha výtahové šachty

- betonový potěr+ochranný nátěr tl.: 50 mm
- hydroizolace
- ŽB základová deska tl.: 100 mm
- hutněný štěr tl.: 100 mm
- stávající podloží

SK5 SK5-podlaha podkrovní chodba

- homogenní PVC tl.: 5 mm, lepené
- lepidlo-lepicí hmota
- litý cementový potěr - nová, tl.: 45 mm
- separační fólie
- vodorovná kročeťová izolace - nová, tl.: 40 mm
- ŽB deska tl.: 200 mm - pohledový beton

SK6 SK6-podlaha 2NP chodba a wc

- epoxidová stěrka ve 2 vrstvách tl.: 2 mm
- penetrace s prosypem písku
- hydroizolační hmota ve 2 vrstvách
- penetrace
- litý cementový potěr - nový - tl.: 40 mm
- separační fólie
- vodorovná kročeťová izolace - nová tl.: 40 mm
- ŽB deska tl.: 200 mm - pohledový beton

SK7 SK7-podlaha na terénu chodba a wc

- epoxidová stěrka ve 2 vrstvách tl.: 2 mm
- penetrace s prosypem písku
- hydroizolační hmota ve 2 vrstvách
- penetrace
- litý cementový potěr - nový - tl.: 40 mm
- separační fólie
- tepelná podlahová izolace EPS 100 - novy tl.: 50 mm
- podkladní beton stávající
- lepenka
- ŽB deska stávající
- zemina

SK8 SK8-podlaha taneční sál 1.7

- Baletizol stávající / lze demontovat a vrátit zpátky /
- odpružené panely 100x100 cm - nový základ tl.: 38 mm
- březová překližka tl.: 18 mm
- elastomerové komponenty tl.: 20 mm / bodově 16 ks
- 2 zámký panelu
- stávající dřevěný rošt
- stávající konstrukce

Injektáž zdíva :

Technická specifikace	čirá
barva	pH 12,0
hodnota	1,13 ± 0,10 g/cm³
hustota	cca 200 mm
speciální informace délka patrony	14°C
tepnota tuhnutí	110 ± 20 mPas
viskozita	

- TATO DOKUMENTACE JE ZPRACOVÁVANA VE STUPNI PRO PROVEDENÍ STAVBY DLE VYHLÁŠKY 499/2006 Sb.,
- PROJEKTANT PROTO UPOZORŇUJE STAVEBNÍKA A ZHOTOVITELE NA PŘÍPADNOU NUTNOST ZPRACOVÁNÍ DÍLENSKÉ DOKUMENTACE, KTERÁ ZPŘESNÍ ŘEŠENÍ NAVRŽENÉ V TOMTO PROJEKTOVÉM STUPNI
- V PŘÍPADĚ NEJASNOSTI ČI VYVOLANÝCH ZMĚN JE ZHOTOVITEL POVINEN KONTAKTOVAT PROJEKTANTA
- VŠECHNY KONSTRUKCE JSOU KOTOVÁNY BEZ OMÍTEK A OBKLADŮ
- VEŠKERÉ ROZMĚRY JE NUTNÉ OVĚŘIT NA STAVBĚ DLE SKUTEČNÉHO PROVEDENÍ
- VŠECHNY PROSTUPY JE NUTNÉ KOORDINOVAT S PROJEKTOVOU DOKUMENTACÍ JEDNOTLIVÝCH PROFESÍ
- U DVĚRNÍCH A OKENNÍCH OTVORŮ JE KOTOVÁN STAVEBNÍ OTVOR, U DVĚRNÍCH OTVORŮ V NOSNÝCH STĚNÁCH JE OŠTĚNÍ I NADPRAŽÍ PROVEDENO JAK ZALOMENÉ (KOTOVÁN VNĚJŠÍ ROZMĚR OŠTĚNÍ/NADPRAŽÍ)
- NENOSNÉ ZDĚNÉ DĚLICÍ KONSTRUKCE (PŘÍČKY) MUSÍ BÝT DOZDĚNÝ AŽ KE STROPNÍ KONSTRUKCI,
- KDE BUDOU KLUDNĚ PŘÍPEVNĚNÝ, RÁDNĚ ODDILATOVÁNY A UTĚŠENÝ
- BEZBARIÉROVÉ WC MUSÍ BÝT PROVEDENO V SOULADU S VYHLÁŠKOU 283/2021 Sb., DLE POZDĚJŠÍCH ZMĚN

AKCE:

STAVEBNÍ ÚPRAVY
ZUŠ B. SMETANY ("TUNEL")
LITOMYŠL

INVESTOR:

MĚSTO LITOMYŠL
BRÍ ŠTĚSTNÝCH 1000
570 01 LITOMYŠL

ZODPOVĚDNÝ ARCHITEKT:

Ing. arch. LUCIE KUBÍNKOVÁ
ZA LÁVKOU 392
560 02 ČESKÁ TŘEBOVÁ
AUTORIZACE: 05420
TEL.: 602 390 885



PROJEKTANT :

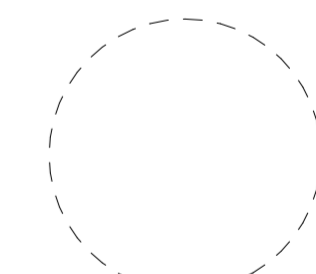
Ing. IVANA SMOLOVÁ
NA KŘIBĚ 85
560 02 ČESKÁ TŘEBOVÁ
AUTORIZACE ČKAIT: 0600207

MÍSTO STAVBY: BOŽENY
NĚMCOVÉ 142, LITOMYŠL

POZEMKY:

p.č. 239
k.ú. LITOMYŠL

RAŽÍTKO A PODPIS :



FÁZE PROJEKTU :

DPS

DATUM :

02/2025

ČÁST PROJEKTU :

STAVEBNÍ ČÁST

REVIZE :

revize 01 - 23.7.2025

NÁZEV VÝKRESU :

ŘEZ A NOVÝ

FORMÁT:	MĚŘÍTKO:	PARE
A2	1:50	

ČÍSLO VÝKRESU :

D.1.1.15